



## Allakkiaq Notat

Uunga  
Til  
Pisortatigoortumik saqqummiussassaq

### **Inuiaqatigiit agguataarneqarnerisa allaatigisaanerat kiisalu inoqarfiit nukittussusaat sanngiissusaallu**

Brevdato: 28-10-2015  
(Opdateret 30-10-2015)  
Sags nr.  
Dok. nr. 1444448

Nuna tamakkerlugu pilersaarusiap 2015-mi nalunaarusiorneqarnerani ilaatigut ilusilersugaqarpoq innuttaasut agguataarneqarnermikkut allaatigineqarneranni nukittussusaat sanngiequtigisinnaasaannillu sumiiffikkaartumik inissisimanerinek takutitsisumik.

P. O. Box 1037  
3900 Nuuk  
Tel. (+299) 34 50 00  
Fax (+299) 34 63 50  
E-mail: oed@nanoq.gl  
www.naalakkersuisut.gl

Iluseq 1.4-mi takussutissaqanngilaq inoqarfiit ataasiakkaat innuttaqassutsimikkut qanoq ingerlanersut, innuttaqassusermut misissuinermit qulit qinerneqarsimasut qiviaraanni. Misissugassatut toqqarneqarsimasut Iluseq 1.4 qupperneq 17-mi Nuna tamakkerlugu pilersaarusiorterup nalunaarutaani 2015-mi allaatigineqarput.

Nuna tamakkerlugu pilersaarusiorterumut nalunaarusiap pisortatigut saqqummiunneqarnerata kingorna arlalitsigut pisortanit Namminersorlutik Oqartussallu iluani allaffeqarfiini saaffiginnittoqartarsimavoq, paaserusunneqarluni qanoq inoqarfiit ataasiakkaat innuttaqassutsimikkut nukittunerat sanngiissuseqarsinnaanerallu tunngatillugu nalilerneqarsimanersut.

Taamaaqataanik misissueqqissaarneq aamma Aningaasaqarnikkut Ataatsimiisitaliamit nalunaarusiannorlugu suliarineqarpoq. Aningaasaqarnikkut Ataatsimiisitaliilli misissuinerit ikinnerumaartut ingerlassimavai, nuna tamakkerlugu pilersaarusiorterumut nalunaarusiami misissueqqissaarnermut sanilliullugu. Misissueqqissaariaatsit toqqarneqarsimasut pitsaaquteqarlutillu ajoqutissartaqarput.

### **Inuiaqatigiit agguataarneqarnerat – tamaat isiginiarneqarnerani**

Ataani eqqoqqissaartumik allattugaatigineqarput inoqarfiit quliusut ataasiakkaarlugit sumiiffikkaartumik inuiaqatigiit agguataarneqarnermikkullu nukittussusaasa sanngiequtigisinnaasaasalu misissuiffigineqarnerat, nuna tamakkerlugu pilersaarusiap nalunaarusiaani 2015-mi Iluseq 1.4-mi allaatigineqarsimasumi.

Nuna tamakkerlugu pilersaarusiorterumut nalunaarusiami 2015-mi inoqarfiit ataasiakkaat toqqarneqarsimasut, inuiaqatigiit agguataarneqarnerat pillugu misissueqqissaarnermi nukittoqutit sanngiequsaasinnaasullu kisimik misissoqqissaarneqarsimapput. Taamaattumik misissueqqissaarnerup inuiaqatigiit agguataarneqarnerat inoqarfinnut tamanut takussutissiatut isigineqarsinnaalluni. Erseqqissaatigiinnarneqassaarli inuiaqatigiit agguataarneqarnerannik ersersitsineq 'piviusoq tamaat' inoqarfimmik oqaluttuuartuunngimmat/tunnganngimmat.

Allattugaatigisami ataaniittumi inuiaqatigiit agguataarneqarnerat kisimi pineqarpoq. Taassumalu takutippaa, inuiaqatigiit agguataarneqarnerisa misissoqqissaarneqarnerani inoqarfiit qinerneqarsimasuni quliusuni assigiinngissutsit misissorneqarsimmamata.

Inoqarfimmik ataasiakkaamik imaqarnerusumik ersersitsiniaraanni, pissutsit allat ilanngunneqartariaqarput. Pissutsit assersuutigalugu atukkanut tunngasut, inuussutissarsiornermut tunngasut, ilinniartitaanermut tunngasut, peqqinnissamut tunngasut piorsarsimassutsikkullu tunngasut allallu.

Naalackersuisut maluginiartorujussuuaat, inuiaqatigiit agguataarneqarneri pillugit allaatiginninnermi misissueqqissaarnermi assigiinngissutaasut takutinneqarnissaat, kiisalu tamatuma inoqarfinnik ataasiakkaanik ersersitsisuussanngitsaq. Taamatut oqaatigeriarlugu taamatuttaaq erseqqissaatigineqassaaq, inuiaqatigiit agguataarneqarnerisa ersersinneqarnerat inoqarfimmik ersersitsiniaanermik ataatsimut isigalugu takutinniarneqarmat. Taamaattumik inuiaqatigiit agguataarneqarneranik misissueqqissaarneq Nuna tamakkerlugu pilersaarusioneqarnerata nalunaarusioneqarnerani 2015-imut ilanngunneqarsimalluni.

Naalackersuisut kissaatigaat Nuna tamakkerlugu pilersaarusioneqarnerata nalunaarusioneqarnerani 2016-mut inoqarfinnik tamanik assigiinngissutaasunik ersersitsinissamik suliaqarnissaq. Suliap tamatuma piareersarneqarnera aallartisarneqareerpoq kiisalu 2016-ip aallartinnerani Naalackersuisut kattuffiit, inuussutissarsiorneq innuttaasullu matumani suliamut ilanngunneqassapput.

### **Inoqarfinnik ataasiakkaani inuiaqatigiit agguataarneqarneranni nukittoqutinik sanngeequtaasinnaasunillu allattuiffik**

Ataani allattuiffik inoqarfinnik tamarmiusunik imaqarpoq. Savaateqarfiit allattuiffimmi ilaatinneqanngillat. Taamatuttaarlu inoqarfinnut qanigisaaniittunut savaateqarfiit ilaatinneqanngillat. Tamanna Kalaallit Nunaata kujataanut minnerusumik assigiinngissuteqarsinnaammat, kisiannili nalilerneqarluni kujataanut tunngatillugu misissueqqissaarnermi tamakkiisutut aaliangiisuusussatut isigineqanngimmat.

Immersuiffimmi siullermi kisitsisip takutippaa inoqarfiit 10-t agguataarneqarnermikkut inoqarfiit ataasiakkaat qassit sanngiissuteqarsinnaaneri. Inoqarfiit kisitsimmik 2-mik nalunaarsorneqartut taamaasillutik, qinikkanit quliusunit uuttortaanermi sanngiissuseqarnerat takutinneqarpoq.

Nalunaarusiami takuneqarsinnaavoq sanngiissuseq kiisalu sanngiissuseqannginnerisa assigiinngissutaanik naliliisarneq qanimut takuneqarsinnaavoq Nuna tamakkerlugu pilersaarusiap 2015-mi nalilersorneqarnerani quppernermi 15-mi kiisalu 16-mi.

Immersuiffiup aappaani inoqarfiup aqqa allanneqarsimavoq. Malitsigalugu 1. januar 2015-mi innuttaqassuseq. Kisitsisit Kalaallit Nunaanni Misissueqqissaartarfianiit pissarsiaapput. Immersugassami kingullermi allanneqarsimavoq inoqarfik kommunimi sorlermiinnersoq.

Tullerriaarneqarnera imatut aaqqissugaavoq, inoqarfiit ikinnerusunik sanngiissuteqartut qullerpaamiillutik kiisalu allattuiffimmi allerpaamiillutik inoqarfiit amerlanerusunik sanngiissuteqartut. Eqimattat tamarmik sanngiissusaat immikkut qalipaatersugaapput.

Inoqarfiit tamarmik marlunnik ikinnerunngitsunik sanngiissuteqarput kiisalu inoqarfiit tamarmik agguataarneqarsimasunit quliusunit uuttortaanermi sanngeequteqanngillat.

Eqimattani tamarmiusuni sanngiissuseq inoqarfinni innuttaqarnerusuni siulliullugit suliarineqarsimapput. Innuttaqassuseq nalunaarsorneqarpoq qalipaait assigiinngitsut pingasut atorlugit. Qernertoq tassaavoq inoqarfiit 200-t sinnerlugit innuttalik. Qorsorpaluttoq tassaalluni 100-t aamma 200-t akornanni innuttalik. Aappaluttoq tassaalluni inoqarfiit 100-t ataallugit innuttallit.

Sanngiis- sutsip uuttortarn.	Inoqarfik	Innutta- qassuseq	Kommuni
2	Tasiilaq	2.093	Sermersooq
2	Nuussuaq	202	Qaasuitsup
3	Nuuk	16.992	Sermersooq
3	Ilulissat	4.491	Qaasuitsup
3	Qaanaaq	641	Qaasuitsup
3	Kangaatsiaq	532	Qaasuitsup
3	Kullorsuaq	457	Qaasuitsup
3	Saattut	218	Qaasuitsup
3	Sermiligaaq	197	Sermersooq
3	Atammik	190	Qeqqata
3	Upernavik Kujalleq	186	Qaasuitsup
4	Sisimiut	5.572	Qeqqata
4	Ummannaq	1.246	Qaasuitsup
4	Upernavik	1.140	Qaasuitsup
4	Ittoqqortoormiit	426	Sermersooq
4	Kulusuk	242	Sermersooq
4	Aappilattoq	176	Qaasuitsup
4	Ukkusissat	151	Qaasuitsup
4	Qeqertaq	120	Qaasuitsup
4	Ikerasaarsuk (Kangaatsiaq)	97	Qaasuitsup
4	Isortoq	79	Sermersooq
4	Illorsuit	72	Qaasuitsup
4	Naajaat	48	Qaasuitsup
4	Nutaarmiut	25	Qaasuitsup
5	Qaqortoq	3.164	Kujalleq
5	Kangerlussuaq	510	Qeqqata
5	Kuummiut	309	Sermersooq
5	Tasiusaq	236	Qaasuitsup
5	Innaarsuit	155	Qaasuitsup
5	Sarfanguit	121	Qeqqata
5	Tiniteqilaaq	113	Sermersooq
5	Itilleq	92	Qeqqata
5	Nuugaatsiaq	78	Qaasuitsup

5	Kitsissuarsuit	76	Qaasuitsup
5	Siorapaluk	46	Qaasuitsup
5	Ikerasaarsuk (Upernavik)	6	Qaasuitsup
6	Aasiaat	3.098	Qaasuitsup
6	Narsaq	1.529	Kujalleq
6	Kangersuatsiaq	166	Qaasuitsup
6	Saqqaq	165	Qaasuitsup
6	Iginniarfik	83	Qaasuitsup
6	Ikamiut	68	Qaasuitsup
6	Kapisillit	66	Sermersooq
6	Tasiusaq	50	Kujalleq
6	Oqaatsut	38	Qaasuitsup
6	Qeqertat	27	Qaasuitsup
6	Ammassivik	25	Kujalleq
7	Nanortalik	1.261	Kujalleq
7	Qasigianguit	1.165	Qaasuitsup
7	Kangaamiut	330	Qeqqata
7	Niaqornaarsuk	275	Qaasuitsup
7	Ikerasak	207	Qaasuitsup
7	Narsarsuaq	145	Kujalleq
7	Eqalugaarsuit	81	Kujalleq
7	Napasog	81	Qeqqata
7	Ilimanaq	52	Qaasuitsup
8	Maniitsoq	2.501	Qeqqata
8	Paamiut	1.496	Sermersooq
8	Qeqertarsuaq	871	Qaasuitsup
8	Attu	192	Qaasuitsup
8	Qaarsut	155	Qaasuitsup
8	Arsuk	95	Sermersooq
8	Narsaq Kujalleq (Narsarmijit)	86	Kujalleq
8	Niaqornat	52	Qaasuitsup
8	Savissivik	51	Qaasuitsup
8	Qassiarsuk	44	Kujalleq
8	Saarloq	34	Kujalleq
8	Igaliku	26	Kujalleq
8	Qassimiut	26	Kujalleq
8	Kangerluk	21	Qaasuitsup
9	Alluitsup Paa	233	Kujalleq
9	Qeqertarsuatsiaat	198	Sermersooq
9	Aappilattoq	113	Kujalleq
9	Akunnaq	83	Qaasuitsup

Iluseq 1. Inoqarfinnik sanngiissusaannillu uuttortaanermi allattuiffik.

## Angissutsimikkut sanngiissutsimikkullu assigiingissutaannik ataqatigiissarineq

Soqutiginarpoq takussallugu, inoqarfiit angissutsimikkut kiisalu sanngeequtit amerlassusaannik inoqarfinnik ataqatigiissarisooqarsinnaanersoq.

Paasissutissaatit toqqammaviusut killeqarmata, inoqarfiit imatut agguataarneqarsimapput:

Eqimattaq 1: Inoqarfiit marlunnik pingasunilluunniit sanngiissuteqartut

Eqimattaq 2: Inoqarfiit sisamanik tallimanilluunniit sanngiissuteqartut

Eqimattaq 3: Inoqarfiit arfilinnik arfineq-marlunniilluunniit sanngiissuteqartut

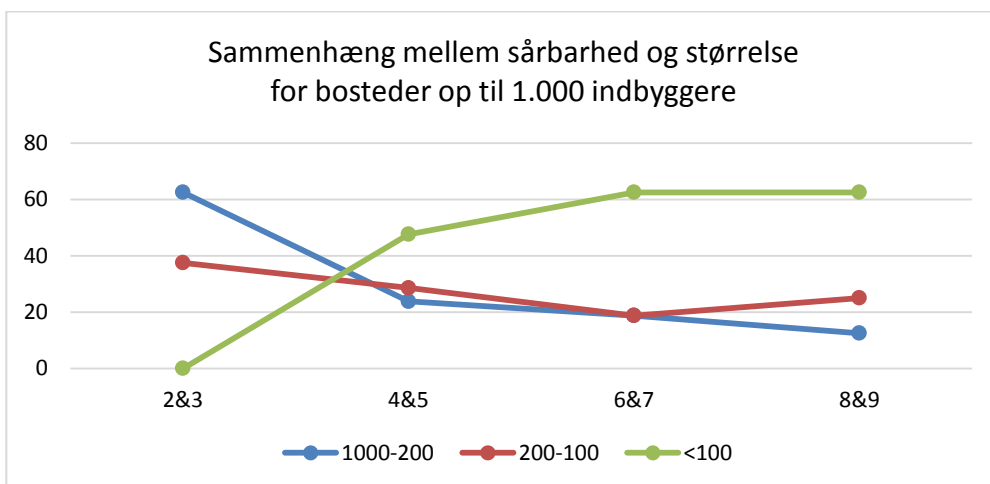
Eqimattaq 4: Inoqarfiit arfineq-pingasunik qulingiluanilluunniit sanngiissuteqartut

Misissueqqissaarnermut tunngassuteqartumik inoqarfiit 1.000-t ataallugit innuttaqartut kisimik ilanngunneqarput.

Iluseq 2-mi takuneqarsinnaavoq ilaatigut inoqarfiusut amerlassusiinik agguassineq, ilaatigut eqimattat sanngiissuteqarnermikkut agguaqatigiissitsinermi.

	1000-200	200-100	<100	Katillugit
2&3	5 63 %	3 38 %	0 0	8 100 %
4&5	5 24 %	6 29 %	10 48 %	21 100 %
6&7	3 19 %	3 19 %	10 63 %	16 100 %
8&9	2 13 %	4 25 %	10 63 %	16 100 %

Iluseq 2. Inoqarfiit 1.000-t tikillugit innuttaqartut, angissutsimikkut sanngeequtit amerlassusaannik sanilliullugu agguataarneqarnerat.



Iluseq 3. Inoqarfiit 1.000-t tikillugit innuttaqartut, agguataarneqarlutik angissutsimikkut sanilliullugu sanngiissutsit amerlassusaat, nuna tamakkerlugu.

Iluseq 2 aamma iluseq 3-mi ersersinneqarpoq, inoqarfiit annertussusiisa kiisalu sanngiissusiisa akunneranni ataqatigiittoqartoq. Assersuutigalugu inoqarfiit 63%-ii

agguataarinermi ingerlalluarneqarpaapput 200-nik amerlanerusunik innuttallit, inoqarfiillu 63%-ii 100-nik ikinnerusunik innuttallit ingerlalluannginnerullutik.

### Nuna tamakkerlugu assigiinngitsutit - inoqarfiit amerlassusaat

Taamatutaaq soqutiginarpoq kommunit akornanni sanngiissutaasut assigiinngissutaat takussallugu.

Paasissutissatut toqqammaviusut killeqarmata, inoqarfiit imatut agguataarneqarput:

Eqimattaq 1: Inoqarfiit marlunnik pingasunilluunniit sanngiissuteqartut

Eqimattaq 2: Inoqarfiit sisamanik tallimanilluunniit sanngiissuteqartut

Eqimattaq 3: Inoqarfiit arfinilinnik arfineq-marlunniilluunniit sanngiissuteqartut

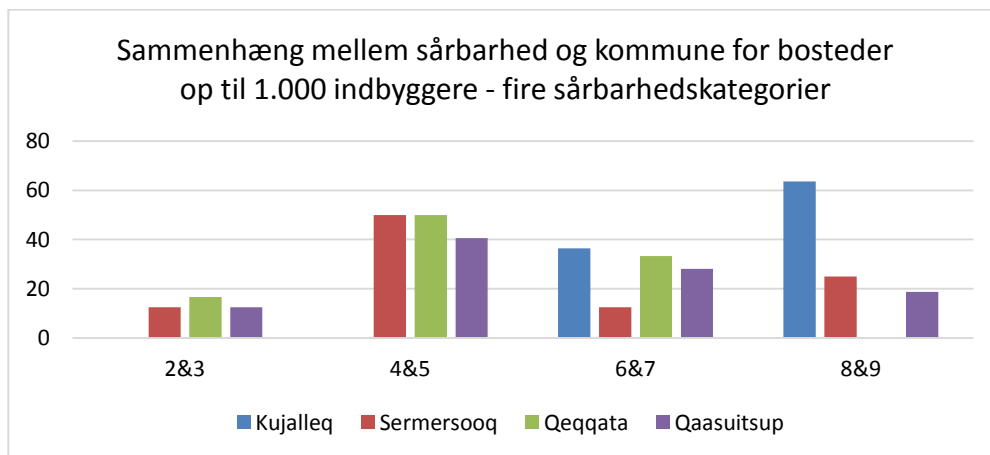
Eqimattaq 4: Inoqarfiit arfineq-pingasunik qulingiluanilluunniit sanngiissuteqartut

Misissueqqissaarnermut tunngatillugu inoqarfiit 1.000-t ataallugit innuttaqartut kisimik ilanngunneqarput.

Iluseq 4-mi inoqarfiit kommunikuutaartumik agguataarneqarput, sanngiissusaasa annertussusaat agguataarneqarluni. Immikkut takuneqarsinnaavoq Kalaallit Nunaata kujataani naliginnaasumit agguataarinertaqartoq. Kujataani 1.000-t ataallugit innuttaqartumi sanngiissusileriaatsip affaani pitsaaneruseqarpoq inissisimanngilaq. Kommuninut allanut 3-nut agguataarineq procent-inngorlugu angissutsimikkut sanngiissutsimikkullu assigiinngitumik agguataarneqarput.

	Kujalleq	Sermersooq	Qeqqata	Qaasuitsup
2&3	0	13	17	13
4&5	0	50	50	41
6&7	36	13	33	28
8&9	64	25	0	19

Iluseq 4. Inoqarfiit 1.000-t angullugit innuttaqartut, sanngiissutsit amerlassusaat kommunikuutaartumik procent-inngorlugit agguataarneqarnerat



Iluseq 5. Inoqarfiit 1.000-t angullugit innuttaqartut amerlassusaat, sanngiissusaasa amerlassusaat kommunikuutaartumik nuna tamakkerlugu procent-inngorlugit agguataarneqarnerat

## Nuna tamakkerlugu assigiingitsutit – innuttat amerlassusaat

Nuna tamakkerlugu agguataarinet aamma misissoqqissaarneqarsinnaavoq innuttaasut amerlassusaat aallaavigalugu. Inuit qanoq amerlatigisut eqimattakuutaani sanngiissu-silinni assigiingitsuni najugaqarpat?

Nuna tamakkerlugu immikkoortuni arlalinni agguataarinet kommuniusunut sisamaasunut taarsiullugu. Qaasuitsup Kommunian immikkoortunut pingasunut avinneqarpoq, avinneqarnissaattuut oqallisaasimasutut. Kommuneqarfik Sermersooq kimmuk kangimullu avinneqarpoq. Katillugit nuna tamakkerlugu immikkoortortat arfineq-marlungorlugit.

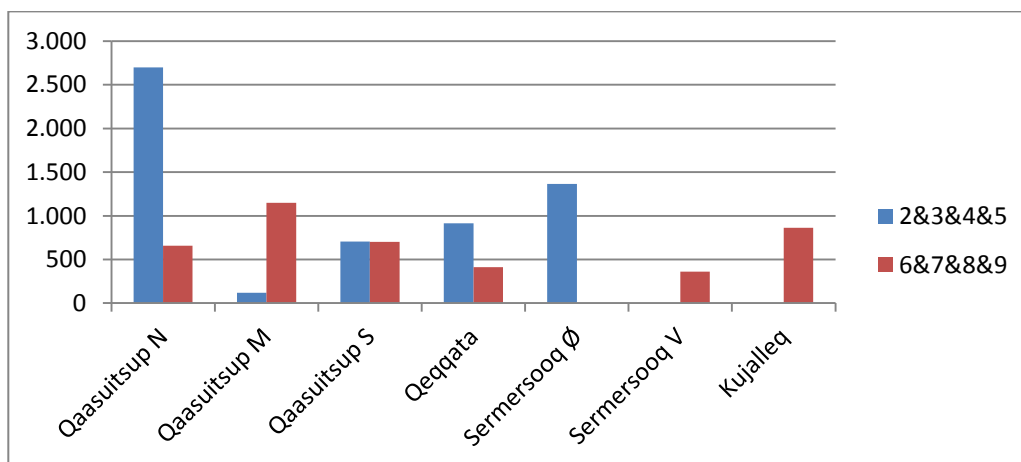
Paasissutissatut toqqammavissat matumani suli annikinnerummata, inoqarfiit imatut eqimattangortinneqarput:

Eqimattaq 1: Inoqarfiit marlunnik pingasunik, sisamanik imaluunniit tallimanik sanngiissu-sillit

Eqimattaq 2: Inoqarfiit arfinilinnik, arfineq-marlunnik, arfineq-pingasunik qulingiluanilluunniit sanngiissusillit

	2&3&4&5	%	6&7&8&9	%	Katillugit
Qaasuitsup A	2.697	80,4	658	19,6	3.355
Qaasuitsup Q	120	9,5	1.147	90,5	1.267
Qaasuitsup K	705	50,1	701	49,9	1.406
Qeqqata	913	69	411	31	1.324
Sermersooq Kangia	1.366	100	0	0	1.366
Sermersooq Kitaa	0	0	359	100	359
Kujalleq	0	0	863	100	863
<b>Katillugit</b>	<b>5.801</b>	<b>58,4</b>	<b>4.139</b>	<b>41,6</b>	<b>9.940</b>

Iluseq 6. Inuit amerlassusaat inoqarfinni 1.000-t angullugit innuttaqartuni, sanngiissusaasa amerlassusaat nuna tamakkerlugu immikkoortunut arfineq-marluusunut sanilliullugu agguataarneqarnerat.



Iluseq 7. Inuit amerlassusaat 1.000-t angullugit inoqarfiusuni, agguataarneqarlutik sanngiissutaasut amerlassusaat nuna tamakkerlugu immikkoortortat arfineq-marluusunut sanilliullugu ersersinneqartoq.

Iluseq 6-mi aamma iluseq 7-mi takuneqarsinnaavoq inoqarfiusuni inuit agguataarneqarneranni malunnaatilimmik assigiinngissuteqartoq, sanngiissutsip uuttortarneqarnerani (iluseq 7-mi tungujortumik ilisarnaasikkami) pitsaanerusementik illuap tungaani inissisimasumi najugarput, inunnut inoqarfinni sanngiissutsip uuttortarneqarnerani (iluseq 7-mi tungujortumik ilisarnaasikkami) sanilliullugu najugaqartunut sanilliullugu.

Innuttaasut 58 %-i inik amerlanerusedut inoqarfiusuni 1.000-t ataallugit innutaqarfiusuni najugaqarput, inuit agguataarneqarnerisa allaatigineqarnerini, sanngiissutsip uuttortarneqarnerata aappaani pitsaanerusementik inissisimallutik. Inuit taakkua amerlanersaat Upernaviup avannaani sineriammi najugaqarput kiisalu Kalaallit Nunaata kangiani.

Innuttaasut 42 %-ngajaat sinneruttut inoqarfinni 1.000-t ataallugit innutaqartuni najugaqarput, inuit agguataarneqarnerisa allaatigineqarnerini, sanngiissutsip uuttortarneqarnerani aappaani pitsaannginnerusementik inissisimasumi. Inoqarfiit 1.000-t ataallugit innutaqarfiusuni, Kalaallit Nunaata kujataaniit Diskobugt angullugu najugaqartuni. Immikkoortumi tassani inoqarfiit 1.000-t ataallugit inoqarfiusuni ikittuinnaat, inuiaqatigiit agguataarneqarnerisa allaatigineqarnerani ajunngitsutut ingerlasutut oqaatigineqarsinnaasut.

Inussiarnersumentik inuulluaqqusillunga

Nikolai S. Christensen  
Naalakkersuisoqarfimmi pisortaq